



商工のみ

vol.113

2025. 3. Mar

能美市商工会

能美市寺井町347番地

TEL (076) 204-6815 FAX57-3510

URL <https://nomi.shoko.or.jp/>

◆第九十九回東京インターナショナル・ギフトショー春二〇二五出展

二月十二日〜十四日の三日間、東京ビッグサイトで開催された第九十九回東京インターナショナル・ギフトショー春二〇二五の「FM×DESIGN」部門に「九谷焼 能美市商工会」ブースを設け、九谷焼事業者十社で共同出展いたしました。

ギフトショーは日本最大のパーソナルギフトと生活雑貨の国際見本市で、シヨップ、百貨店、専門店、商社、卸売業者などのバイヤーが商談を目的に来場します。出展したブースでは九谷焼の製品を展示し、出展企業が積極的に自社のこだわり商品を紹介し、来場バイヤーとの商談により、新たな販路の獲得に努めました。



九谷部会 九谷部会総会・講演会開催

九谷部会総会が一月三十一日、たがわ龍泉閣において開催されました。

総会では、第一号議案令和六年度の事業報告並びに決算承認、第二号議案令和七年度の事業計画について原案通り可決承認されました。

また、総会前の講演会では、陶芸・九谷庄三洞 武腰一憲氏を講師に迎え、「蒼天の記憶」と題して開催しました。サマルカンドブルーの誕生秘話や作陶風景、作家になるまでの生い立ちなどについてお話しいただき、楽しい講演会となりました。



商業部会 商業部会総会・講演会開催

商業部会総会が、二月十二日、たがわ龍泉閣において開催し、全議案とも原案通り可決承認されました。

その後、ITコーディネーターの石原愛

信氏を講師にお迎えし、「DX時代を生き抜く！スマホで簡単ChatGPT活用術」と題して、講演会を開催しました。

参加者は自身のスマートフォンにて ChatGPT を使用し取引先とのメール文章の作成やSNS投稿用の文章生成などを行いました。

鉄工部会

鉄工部会総会・工場見学会

ChatGPT を継続的に利用し情報発信を習慣化すること、身近な業務改善に活用することがビジネスの成長につながる黄金ルールであるとのこと、経営者にとって新しい可能性を生み出す方法を学び深められたよい機会でした。

二月十四日、(株)タガミ・イーエクスにて視察研修を実施しました。田上好裕社長より会社概要と事業の取組みについて紹介いただきました。

制服の支給アプリを、社員自らが作成し作業効率を上げたDX活用事例や、社長面談や表彰制度などの人材育成についても紹介いただきました。



支える機能別に分けた五つの専門工場のうち、産機、建機、環境機械の組立を行うフアブテクノセンターと小物部品を製造するグループ会社の(株)クリエイトを見学しました。参加者からは、「IoT技術を多量に取り入れた生産ラインや溶接場の仕切りにより個々ワークスペースが確保されている点が良い」、「工場内は整理整頓され、安全喚起が行き届いている」、「自社に反映させたい気付きが多くあった。」等の声が聞かれました。

建設部会

建設部会総会・講演会開催

同日、八松苑にて部会総会を開催し、全議案とも原案通り可決承認されました。

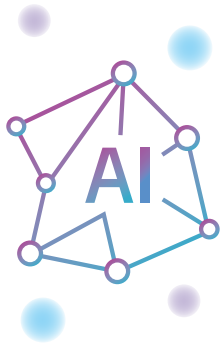
建設部会総会が二月十五日、八松苑において開催されました。

総会では、第一号議案令和六年度の事業報告の承認、第二号議案令和七年度の事業計画書について原案通り可決承認されました。

また、総会前の講演会では、BYD代表香林せいこ氏を講師に迎え、組織力を上げるSTRコミュニティケーションと題して開催しました。

内容は、参加者を○△□の三タイプに分け、各人がどのような特性があるかを分析し、それに基づき目標設定や職場環境を変える等、仕事の効率UPに繋がられる有意義な講演でありました。





第十九回産学官金意見交換交流会が二月六日、石川ハイテク交流センターで企業者・行政・議会や、先端大関係者約百名が参加し開催されました。

株式会社COMON代表取締役社長の米田稔氏を講師に迎え、「コンピュータの歴史から考える「トトランド」と題し基調講演が行われました。

講師は、最先端の科学技術が持つ可能性に強く惹かれてIT業界に進んだきっかけを話された後、LLM生成、画像生成、自動運転タクシー等の事例をもとに、近年の刷新した領域で人間の能力を超越するAI技術の動向を説明されました。

その後、交流懇談会が行われ、参加者同士が積極的に交流を深め、本事業を盛会のうちを終えることができました。

◆産学官金の連携事業開催



青年部一月例会「のみいじードツヂ二〇二五」が一月十九日物見山総合体育館にて開催され、総勢二五〇名の小学生が熱戦を繰り広げました。午前は低学年、午後は高学年が参加し、白熱した試合を展開。

二年ぶりの開催とあって会場は大盛況となり、選手たちは仲間と協力しながら最後まで全力プレーを見せました。

◆のみいじードツヂ 二〇二五開催

九谷部会は一月二十日、九谷焼技術研修所にて研修所職員との意見交換会を開催されました。

研修生の育成や交流事業に関すること、卒業生との関わり方など、踏み込んだ意見を交わし、業界の将来を見据え、育成側、作製側、販売側のそれぞれを思いを建設的に話し合う良い機会となりました。



◆九谷焼技術研修所との意見交換会開催



青年部員も事前準備を入念に行い、安全かつ円滑な運営に尽力。歓声と笑顔あふれる大会となり、子どもたちにとって忘れられない一日となりました。



二月十四日はバレンタインデーということで、部員事業所で作った特製焼菓子等を二〇〇セット詰め合わせ、日頃の労を労うため能美市内の福祉施設四か所と定期開催こども食堂三カ所へお届けしました。

事業の始まりは、今から三十五年前の手作りおはぎから、コロナ禍を経て一新し、中身は違えど、皆さんの明るい笑顔を想い浮かべながら心を込めた作業に、参加部員からは、地域活動に関わって楽しかった、今後も継続していきたいと嬉しいお声もいただきました。

◆女性部バレンタイン 福祉事業



能美市制施行二十周年記念式典が二月八日、能美市根上総合文化会館で行われ記念式典席上で、元能美市商工会長であり前顧問の田上好道氏が「市民栄誉賞」、前能美市商工会長であり現顧問の本裕一氏が「特別功労賞」を受賞されました。

田上好道氏・本裕一氏
能美市二十周年記念式典で表彰受賞

スタートアップ労働条件

働く人と事業者のための労務管理・安全衛生管理診断サイト

労働条件の悩みの解消に役立つポータルサイト「確かめよう労働条件」と統合し、働いている方と事業者・労務管理担当の方、それぞれの視点で役立つ情報を提供しています。

WEB診断

WEB Diagnosis

設問に答えて
就労環境を
診断!

36協定届等 作成支援ツール

36 Agreement
そのまま出せる
36協定届を
作成!

就業規則 作成支援ツール

Labor regulations
そのまま出せる
就業規則を
作成!



スタートアップ労働条件

検索

4月	3月	商工会スケジュールチェック
9日(水) 22日(火)	4日(水) 6日(金) 7日(土) 10日(月) 12日(水) 14日(金) 25日(火)	
青年部通常総会 第1回正副会長会 第1回総務委員会 第1回理事役員会	令和6確定申告個別相談会⑦ 令和6確定申告個別相談会⑧ 令和6確定申告個別相談会⑨ 令和6確定申告個別相談会⑩ 令和6確定申告個別相談会⑪ 令和6確定申告個別相談会⑫ 第12回正副会長会 第4回総務委員会 第7回理事役員会	

令和7年度 協会けんぽ石川支部 保険料率の決定について

- 健康保険料率 **[9.88%]** (令和6年度 9.94%)
- 介護保険料率(全国一律) **[1.59%]** (令和6年度 1.6%)

保険料率は令和7年3月分(4月納付分)より変更となります。

全国健康保険協会石川支部 ホームページ ▶

<https://www.kyoukaikenpo.or.jp/shibu/ishikawa/>



中小企業経営者のみなさまへ

国が準備した
セーフティネット
安心の材料を
ご提供します。

※詳しくは、ホームページまたはパンフレットをご覧ください
共済相談室 TEL. 050-5541-7171
【受付時間】 平日 9:00~17:00

小規模企業共済制度

● 制度の特長

- 1 経営者のための**退職金制度**
- 2 掛金は**全額所得控除**
- 3 受取時も**税制メリット**

他にもこんな特徴があります。

- 月々の掛金は1,000円から
- 契約者貸し付けの利用が可能
- 共済金の受給権は差押禁止

経営セーフティ共済

● 中小企業倒産防止共済制度の特長

- 1 掛金の10倍の範囲内で**最高8,000万円**まで貸付け
- 2 貸付条件は**無担保・無保証人**
- 3 掛金は税法上**損金(法人)または必要経費(個人事業)に**

オンラインで
加入申込み
受付中

加入後の一部手続きも**オンライン**で可能。

制度の詳細い内容は**2次元コード**又は
ホームページからご確認ください。

小規模企業共済

小規模共済

検索

経営セーフティ共済

経営セーフティ共済

検索



2024.9

Be a Great Small.
中小機構



カフェ

RAFU 代表 今村 千咲

大成町

住 所: 石川県能美市大成町ル14-1
 営業時間: 9時~17時
 定 休 日: 火・水曜日

公式Instagram
 RAFU Instagram



2025年1月23日、能美市に「RAFU」をオープンしました! 納屋を改装し、温かみのある居心地の良い空間へと生まれ変わり、店内にはカウンター席とテーブル席を設け、お一人でもグループでもゆったりと過ごしていただけます。



ンやプリンも多くのお客様にご好評いただいています。

RAFUは、能美市商工会の支援を受け、「能美市創業補助金」を活用しながら開業いたしました。地域の皆さまに愛されるお店を目指し、これからも心を込めておもてなししてまいります。

ぜひRAFUで、くつろぎのひとときをお過ごしください。



当店では、こだわりのコーヒー、手作りのスイーツやランチをご用意しています。特におすすめなのが、玉



ねぎをじっくり炒めて作ったキーマカレー。半熟卵とサラダを添えた一皿で、満足感たっぷりの味わいです。また、コーヒー豆には「堀口珈琲」の豆を使用し、本格的な味わいを楽しんでいただけます。さらに、手作りのマフィ



新会員紹介

RAFU
 カフェ(サービ

今村 千咲

大成町

いしかわ商工会メールマガジンのご利用案内
 ~石川県の経営支援情報をメールでお届けします(購読無料)~

石川県商工会連合会が実施する講習会・セミナーやイベント等の開催情報、助成金制度の紹介、地域情報などのビジネスに役立つ情報を「いしかわ商工会メールマガジン」としてお送りしています。



- 対象** 石川県内の商工会地区の会員事業所
 - 配信** 毎月15日(必要に応じて随時配信)
 - 登録** 商工会ホームページ「メールマガジンの登録・解除フォーム」より
- ※登録後、確認メールが届き、次号よりメールマガジンが届きます。

能美市商工会
 LINE公式
 アカウント

お友達募集中

